



## Ge din möbel karaktär med Offecct Selected Patterns

Konceptet Offecct Selected Patterns består av möjligheter att specialanpassa delar av vår kollektion. Detta är noga utvalda och exklusiva mönster som förstärker produktens karaktär och ger den ett unikt uttryck. Genom att använda en avancerad teknik erbjuder Offecct möjligheten till ett personligt tillval för flera produkter i vår kollektion i en kombination av design och elegans.

Varje produkt har ett unikt mönster. Sömmarna för Offecct Selected Patterns finns i 12 färger: beige, brun, grå, mörkblå, mörkgrå, mörkgrön, neongrön, neonorange, orange, röd, svart och vit.

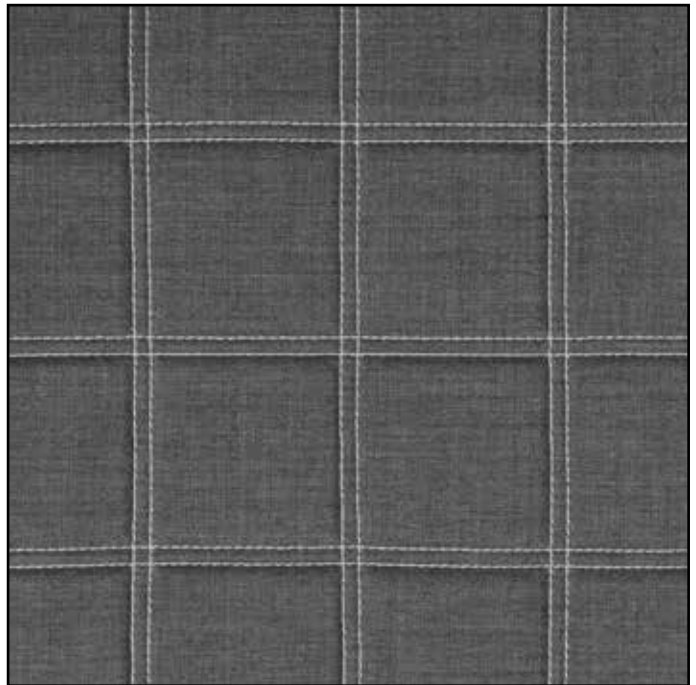




De produkter du kan få med Offecct Selected Patterns är markerade med denna symbol i prislistan.

## PATTERNS – ALFA

Bop av Knudsen Berg Hindenes



### Valbara trådfärger

|  |                 |
|--|-----------------|
|  | Vit 1000        |
|  | Svart 4000      |
|  | Mörkblå 825     |
|  | Röd 504         |
|  | Orange 123      |
|  | Neonorange 1428 |
|  | Neongrön 1426   |
|  | Mörkgrön 1097   |
|  | Mörkgrå 416     |
|  | Grå 415         |
|  | Beige 265       |
|  | Brun 1224       |





De produkter du kan få med Offecct Selected Patterns är markerade med denna symbol i prislistan.

## PATTERNS – DIAMOND

Lite av Broberg & Ridderstråle



### Valbara trådfärger

|                                                                                    |                 |
|------------------------------------------------------------------------------------|-----------------|
|  | Vit 1000        |
|  | Svart 4000      |
|  | Mörkblå 825     |
|  | Röd 504         |
|  | Orange 123      |
|  | Neonorange 1428 |
|  | Neongrön 1426   |
|  | Mörkgrön 1097   |
|  | Mörkgrå 416     |
|  | Grå 415         |
|  | Beige 265       |
|  | Brun 1224       |





De produkter du kan få med Offecct Selected Patterns är markerade med denna symbol i prislistan.

## PATTERNS – ZETA

Oyster av Michael Sodeau



### Valbara trådfärger

|                                                                                    |                 |
|------------------------------------------------------------------------------------|-----------------|
|  | Vit 1000        |
|  | Svart 4000      |
|  | Mörkblå 825     |
|  | Röd 504         |
|  | Orange 123      |
|  | Neonorange 1428 |
|  | Neongrön 1426   |
|  | Mörkgrön 1097   |
|  | Mörkgrå 416     |
|  | Grå 415         |
|  | Beige 265       |
|  | Brun 1224       |





De produkter du kan få med Offecct Selected Patterns är markerade med denna symbol i prislistan.

## PATTERNS – GAMMA

Palma av Khodi Feiz



### Valbara trådfärger

|  |                 |
|--|-----------------|
|  | Vit 1000        |
|  | Svart 4000      |
|  | Mörkblå 825     |
|  | Röd 504         |
|  | Orange 123      |
|  | Neonorange 1428 |
|  | Neongrön 1426   |
|  | Mörkgrön 1097   |
|  | Mörkgrå 416     |
|  | Grå 415         |
|  | Beige 265       |
|  | Brun 1224       |







De produkter du kan få med Offecct Selected Patterns är markerade med denna symbol i prislistan.

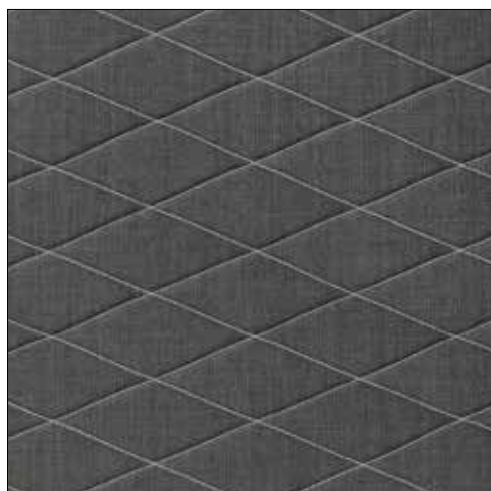
## PATTERNS – BETA / DELTA

Playback av Claesson Koivisto Rune



### Valbara trådfärger

-  Vit 1000
-  Svart 4000
-  Mörkblå 825
-  Röd 504
-  Orange 123
-  Neonorange 1428
-  Neongrön 1426
-  Mörkgrön 1097
-  Mörkgrå 416
-  Grå 415
-  Beige 265
-  Brun 1224



Patterns - BETA



Patterns - DELTA



De produkter du kan få med Offecct Selected Patterns är markerade med denna symbol i prislistan.

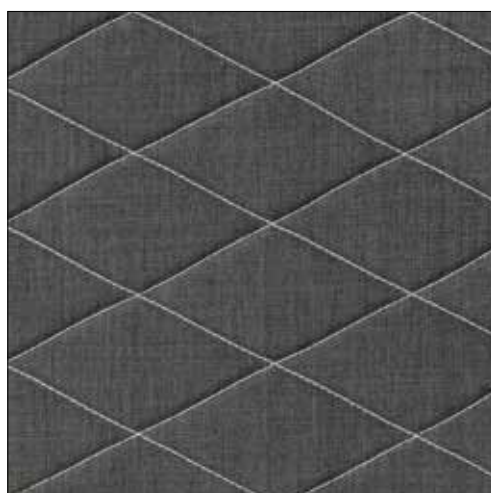
## PATTERNS – BETA

Waka av David Trubridge



### Valbara trådfärger

-  Vit 1000
-  Svart 4000
-  Mörkblå 825
-  Röd 504
-  Orange 123
-  Neonorange 1428
-  Neongrön 1426
-  Mörkgrön 1097
-  Mörkgrå 416
-  Grå 415
-  Beige 265
-  Brun 1224



Patterns - BETA

